

# Exposé

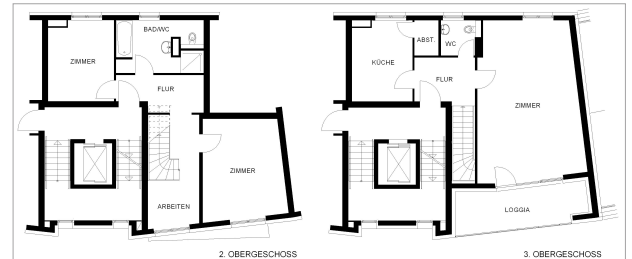


**38100 Braunschweig, Ritterstr. 12, 2. Geschoss rechts**

## Braunschweig Ritterstr. 12

### Objektdaten

<b>Zimmer:</b>	3
<b>Wohnfläche:</b>	ca. 125 m <sup>2</sup>
<b>Etage/Lage:</b>	2. Geschoss rechts
<b>Grundmiete:</b>	<b>1557,87 EUR</b>
<b>Vorauszahlung BK:</b>	321,00 EUR
<b>Heizung und/oder Warmwasser:</b>	119,00 EUR
<b>Abfallbeseitigung:</b>	34,70 EUR
<b>Gesamtmiete:</b>	<b>2032,57 EUR</b>
<b>Genossenschaftsanteile:</b>	Für die Anmietung der Wohnung müssen ein Pflichtanteil in Höhe von 150,00 EUR je Vertragspartner sowie 21 weitere Anteile in Höhe von 3150 EUR für die Wohnung gezeichnet werden.
<b>Vermietbar ab:</b>	Ab sofort
<b>Ausstattung:</b>	Aufzug, Balkon, Bad: (Dusche, Wanne, Fenster), Sonstiges: Barrierearm
<b>Objekt-Nr.:</b>	57040.1284.1.7



### Lage-Text

Das Magniviertel mit seinen individuellen und erlesenen Geschäften und Kneipen befindet sich in der Nähe der Schloss-Arkaden. Die Mischung aus modernen Neubauten und saniertem Altbestand verleiht dem Magniviertel ein ganz besonderes Flair. Die verkehrstechnische Anbindung kann als optimal bezeichnet werden. Alle Einrichtungen des täglichen Bedarfs, Ärzte, Apotheken, Einkaufsmöglichkeiten, Banken, Schulen usw. sind fußläufig gut zu erreichen. Im Magniviertel verbinden sich gelebte Geschichte und Moderne in zentraler Lage und ermöglichen eine sehr gute Wohnqualität.

### Objektbeschreibung

Die angebotene Wohnung im Magniviertel befindet sich in einem 2012 fertiggestellten Neubau. Die Maisonette-Wohnung bietet auf der zweiten Etage ein großes, lichtdurchflutetes Wohnzimmer mit bodentiefen Fenstern und Zugang zu einem Balkon. Weiterhin finden Sie auf der Etage eine geräumige Küche mit bereits vorhandenem Einbauinventar und anliegendem Abstellraum sowie ein Gäste-WC.

Sie interessieren sich für dieses Objekt? Nehmen Sie mit uns Kontakt auf! Wir helfen Ihnen gern.

**Team 1 Braunschweig**  
**E-Mail: kundenservice@wiederaufbau.de**

**Telefon: +49 531 5903 100**

Öffnungszeiten Geschäftsstelle Braunschweig • Güldenstraße 25 • Mo, Di 9:00 - 16:00 Uhr, Mi, Fr 9:00 - 12:30 Uhr, Do 9:00 - 17:30 Uhr  
Öffnungszeiten Geschäftsstelle Seesen • Bahnhofsplatz 6 • Di 10:00 - 12:00, 14:00 - 17:00 Uhr und nach Vereinbarung  
Öffnungszeiten Geschäftsstelle Goslar • Vogelsang 2 • Mo 9:00 - 13:00 Uhr, Mi 13:00 - 17:00 Uhr und nach Vereinbarung

Dieses Angebot ist freibleibend und unverbindlich, Weitervermietungen, sowie Irrtum und technische Änderungen vorbehalten.

erstellt am 15.12.2020

---

Auf der unteren Etage befinden sich Schlaf- und Kinderzimmer sowie ein modernes und großzügiges Badezimmer. Beide Etagen sind zum Treppenhaus zugänglich.

Alle Räume sind mit einem modernen Design-Bodenbelag und Fußbodenheizung ausgestattet.

Ein Einstellplatz im Hinterhof kann monatlich für 75,00 EURO angemietet werden.

Energieausweistyp: Endenergiebedarf  
Energiekennwert (Wärme): 75,40 kWh/(a m<sup>2</sup>)  
Hauptenergieträger: Fernwärme  
Baujahr: 2012

---

Sie interessieren sich für dieses Objekt? Nehmen Sie mit uns Kontakt auf! Wir helfen Ihnen gern.

**Team 1 Braunschweig**  
**E-Mail: kundenservice@wiederaufbau.de**

**Telefon: +49 531 5903 100**

Öffnungszeiten Geschäftsstelle Braunschweig • Güldenstraße 25 • Mo, Di 9:00 - 16:00 Uhr, Mi, Fr 9:00 - 12:30 Uhr, Do 9:00 - 17:30 Uhr  
Öffnungszeiten Geschäftsstelle Seesen • Bahnhofsplatz 6 • Di 10:00 - 12:00, 14:00 - 17:00 Uhr und nach Vereinbarung  
Öffnungszeiten Geschäftsstelle Goslar • Vogelsang 2 • Mo 9:00 - 13:00 Uhr, Mi 13:00 - 17:00 Uhr und nach Vereinbarung

---

Dieses Angebot ist freibleibend und unverbindlich, Weitervermietungen, sowie Irrtum und technische Änderungen vorbehalten.

erstellt am 15.12.2020