

Exposé

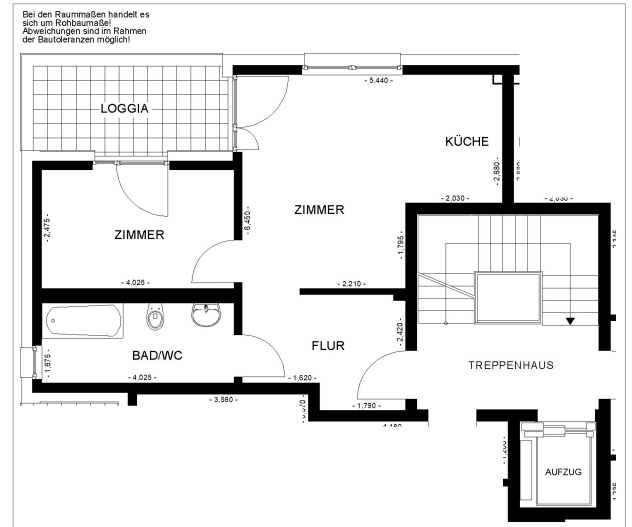


38302 Wolfenbüttel, Jägermeisterstr. 14, 3. Geschoss links

Wolfenbüttel Jägermeisterstr. 14

Objektdaten

Zimmer:	2
Wohnfläche:	ca. 47 m ²
Etage/Lage:	3. Geschoss links
Grundmiete:	428,70 EUR
Vorauszahlung BK:	70,00 EUR
Heizung und/oder Warmwasser:	50,00 EUR
Abfallbeseitigung:	10,00 EUR
Gesamtmiete:	558,70 EUR
Genossenschaftsanteile:	Für die Anmietung der Wohnung müssen ein Pflichtanteil in Höhe von 150,00 EUR je Vertragspartner sowie 6 weitere Anteile in Höhe von 900 EUR für die Wohnung gezeichnet werden.
Vermietbar ab:	01.03.2021
Ausstattung:	Aufzug, Balkon, Bad: (Wanne, Fenster)
Objekt-Nr.:	57040.1294.7.77



Lage-Text

Wolfenbüttel ist mit ca. 52.000 Einwohnern die größte Stadt des Landkreises Wolfenbüttel in Niedersachsen. Sie ist südlich von Braunschweig gelegen und aufgrund der guten Autobahnanbindung ideal zu erreichen. Das Neubaugebiet liegt wenige Gehminuten entfernt von der historischen Wolfenbütteler Innenstadt. Die alten Wasserwege und grünen Wallanlagen in unmittelbarer Umgebung laden zum Verweilen und Spazieren ein. Rundum finden Sie eine besonders familienfreundliche Umgebung mit Kinderkrippen, Kitas, Schulen, Sportvereinen sowie Ärzten, Banken und zahlreichen Einkaufsmöglichkeiten. Die nächste Bushaltestelle liegt gerade einmal drei Gehminuten entfernt und bringt Sie schnell zum Wolfenbütteler Bahnhof, zur Ostfalia Hochschule für angewandte Wissenschaften und zum Braunschweiger Bahnhof.

Objektbeschreibung

Diese modern ausgestattete Neubauwohnung wurde Ende 2018 fertiggestellt. Das Bad ist gefliest, in den restlichen Räumen sind hochwertige Designplanken verlegt. Sämtliche Fenster sind mit Außenrollläden versehen. Der Kabelanschluss und die Treppenhausreinigung sind bereits in den Betriebskostenvorauszahlungen enthalten.

Sie interessieren sich für dieses Objekt? Nehmen Sie mit uns Kontakt auf! Wir helfen Ihnen gern.

Team 2 Umland
E-Mail: kundenservice@wiederaufbau.de

Telefon: +49 531 5903 100

Öffnungszeiten Geschäftsstelle Braunschweig • Güldenstraße 25 • Mo, Di 9:00 - 16:00 Uhr, Mi, Fr 9:00 - 12:30 Uhr, Do 9:00 - 17:30 Uhr
Öffnungszeiten Geschäftsstelle Seesen • Bahnhofsplatz 6 • Di 10:00 - 12:00, 14:00 - 17:00 Uhr und nach Vereinbarung
Öffnungszeiten Geschäftsstelle Goslar • Vogelsang 2 • Mo 9:00 - 13:00 Uhr, Mi 13:00 - 17:00 Uhr und nach Vereinbarung

Dieses Angebot ist freibleibend und unverbindlich, Weitervermietungen, sowie Irrtum und technische Änderungen vorbehalten.

erstellt am 15.12.2020

Zur Wohnung gehört darüber hinaus ein separater Kellerraum.

Ein eigener Stellplatz für das Auto kann bei Bedarf für einen monatlichen Mietpreis in Höhe von 25,00 Euro separat angemietet werden.

Energieausweistyp: Endenergiebedarf

Energiekennwert (Wärme): 60,00 kWh/(a m²)

Hauptenergieträger: KWK Erneuerbar

Baujahr: 2018

Sie interessieren sich für dieses Objekt? Nehmen Sie mit uns Kontakt auf! Wir helfen Ihnen gern.

Team 2 Umland
E-Mail: kundenservice@wiederaufbau.de

Telefon: +49 531 5903 100

Öffnungszeiten Geschäftsstelle Braunschweig • Güldenstraße 25 • Mo, Di 9:00 - 16:00 Uhr, Mi, Fr 9:00 - 12:30 Uhr, Do 9:00 - 17:30 Uhr

Öffnungszeiten Geschäftsstelle Seesen • Bahnhofsplatz 6 • Di 10:00 - 12:00, 14:00 - 17:00 Uhr und nach Vereinbarung

Öffnungszeiten Geschäftsstelle Goslar • Vogelsang 2 • Mo 9:00 - 13:00 Uhr, Mi 13:00 - 17:00 Uhr und nach Vereinbarung

Dieses Angebot ist freibleibend und unverbindlich, Weitervermietungen, sowie Irrtum und technische Änderungen vorbehalten.

erstellt am 15.12.2020