

Wohnen fängt mit ›W‹ an.



Baugenossenschaft ›Wiederaufbau‹ eG

Güldenstraße 25 • 38100 Braunschweig

Telefon: 0531-5903-100

kundenservice@wiederaufbau.de

www.wiederaufbau.de



MAGNIVIERTEL! ÜBER DEN DÄCHERN BRAUNSCHWEIG

38100 Braunschweig, Ritterstr. 12, 2. Geschoss rechts

OBJEKTDATEN

Zimmer:	3
Wohnfläche:	ca. 125 m ²
Etage/Lage:	2. Geschoss rechts
Grundmiete:	1557,87 EUR
Vorauszahlung BK:	210,00 EUR
Heizung und/oder Warmwasser:	105,00 EUR
Abfallbeseitigung:	25,00 EUR
Gesamtmiete:	1897,87 EUR
Frei ab:	Ab sofort
Genossenschaftsanteile:	
je Vertragspartner	150,00 EUR
+ Wohnung	3150,00 EUR

OBJEKTBSCHREIBUNG

Die 6 Wohnungen sind auf insgesamt 5 Etagen verteilt. Ein Aufzug erleichtert das Erreichen in alle Etagen.

Der Zugang zum Objekt ist ebenerdig gestaltet.

Alle Wohnungen sind mit einer Videosprechanlage ausgestattet und verfügen über einen eigenen Kellerraum.

Um die Treppenhausreinigung und den Winterdienst

müssen Sie sich nicht kümmern! Ein professioneller Hausmeisterservice steht Ihnen immer zur Seite.

Eine Stellplatz- / Garagenanlage ist vor dem Haus vorhanden.

Bei Interesse an einer Anmietung sprechen Sie uns bitte an.

AUSSTATTUNG

Die angebotene Wohnung im Magniviertel befindet sich in einem 2012 fertiggestellten Neubau. Die Maisonette-Wohnung bietet auf der zweiten Etage ein großes, lichtdurchflutetes Wohnzimmer mit bodentiefen Fenstern und Zugang zu einem Balkon. Weiterhin finden Sie auf der Etage eine geräumige Küche mit bereits vorhandenem Einbauinventar und anliegendem Abstellraum sowie ein Gäste-WC.

Auf der unteren Etage befinden sich Schlaf- und Kinderzimmer sowie ein modernes und großzügiges Badezimmer.

Beide Etagen sind zum Treppenhaus zugänglich.

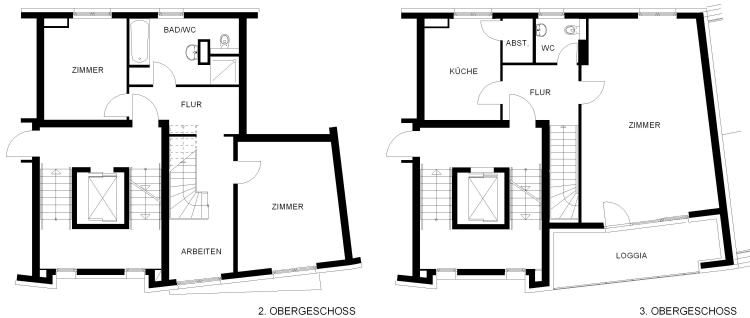
Alle Räume sind mit einem modernen Design-Bodenbelag und Fußbodenheizung ausgestattet.

Ein Einstellplatz im Hinterhof kann monatlich für 75,00 EURO angemietet werden.

ENERGIEAUSWEIS

Energieausweistyp:	Endenergiebedarf
Energiekennwert:	75,00 kWh/(a m ²)
Hauptenergieträger:	Fernwärme
Baujahr:	2012

GRUNDRISS



ZUR LAGE

Die angebotene Wohnung befindet sich in der Innenstadt im Magniviertel. Mit seinen individuellen und erlesenen Geschäften und Kneipen sowie die Mischung aus modernen Neubauten und saniertem Altbestand bekommt das Magniviertel ein ganz besonderes Flair. Der öffentliche Personennahverkehr bringt Sie mittels diverser Bus- und Straßenbahnhaltestellen in unmittelbarer Nähe entspannt von einem Ort zum anderen.

Einkaufsmöglichkeiten für den täglichen Bedarf sind in Form von unterschiedlichen Discountern, Supermärkten, Drogerien und Bäckern vorhanden. Die stadtbekanntes Schloss-Arkaden sind fußläufig nur wenige Meter entfernt.

Darüber hinaus sind in der Innenstadt viele Allgemein-, Fachärzte und Apotheken zu finden.

Im Magniviertel verbinden sich geliebte Geschichte und Moderne in zentraler Lage und ermöglichen eine sehr gute Wohnqualität.

Sie interessieren sich für dieses Objekt? Nehmen Sie mit uns Kontakt auf! Wir helfen Ihnen gern.

ANSPRECHPARTNER

Edgar Schulz

Telefon: 05 31 . 59 03-100

E-Mail: kundenservice@wiederaufbau.de

ÖFFNUNGSZEITEN

Hauptgeschäftsstelle Braunschweig, Güldenstraße 25

Mo, Di 09:00 - 16:00 Uhr

Mi, Fr 09:00 - 12:30 Uhr

Do 09:00 - 17:30 Uhr

IHRE VORTEILE BEI DER ›WIEDERAUFBAU‹

Profitieren Sie von den genossenschaftlichen Vorteilen, die mit der Mitgliedschaft in unserer Genossenschaft einhergehen:

- Günstige Mieten
- Lebenslanges Wohnrecht
- Persönliche Betreuung
- 24-Stunden-Notdienst
- Mitbestimmungsrecht
- Soziales Engagement
- Sprechzeiten in den Quartieren
- Dividendenzahlung in H. von z.Zt. 4%
- Teilnahme an Mieterveranstaltungen
- ›meineWiederaufbau‹-App

ANSICHTEN



ANSICHTEN

