

Wohnen fängt mit ›W‹ an.



**Baugenossenschaft ›Wiederaufbau‹ eG**  
Güldenstraße 25 • 38100 Braunschweig  
Telefon: 0531-5903-100  
kundenservice@wiederaufbau.de  
www.wiederaufbau.de



# STUDENTENWOHNUNG IN NÄHE DER TU

38106 Braunschweig, Humboldtstr. 30 B, 3. Geschoss

## OBJEKTDATEN

<b>Zimmer:</b>	2
<b>Wohnfläche:</b>	ca. 36 m <sup>2</sup>
<b>Etage/Lage:</b>	3. Geschoss
<b>Grundmiete:</b>	460,74 EUR
<b>Vorauszahlung BK:</b>	132,00 EUR
<b>Heizung und/oder Warmwasser:</b>	95,00 EUR
<b>Gesamtmiete:</b>	<b>687,74 EUR</b>
<b>Frei ab:</b>	Ab sofort
<b>Kaution:</b>	1382,22 EUR

## OBJEKTbeschreibung

Das 4-geschossige Studentenwohnheim mit insgesamt 102 Wohnungen befindet sich in bester Lage Braunschweigs. Die ehemalige Bundeswehrkaserne wurde im Jahre 2007 umfassend saniert und zu hochwertigen Studentenappartements mit besonderem Charme umfunktioniert.

Alle Wohnungen sind mit eigenem Duschbadezimmer und einer kleinen Küchenzeile mit zwei Kochfeldern, Kühlschrank und Mikrowelle ausgestattet. Internet ist verfügbar und im Mietpreis inbegriffen.

Einstellplätze sind vor dem Haus vorhanden und können bei Bedarf angemietet werden.

Waschmaschinen und Trockner stehen zu einem Preis von 2 EURO je Ladung zur Verfügung. Außerdem ist ein

## AUSSTATTUNG

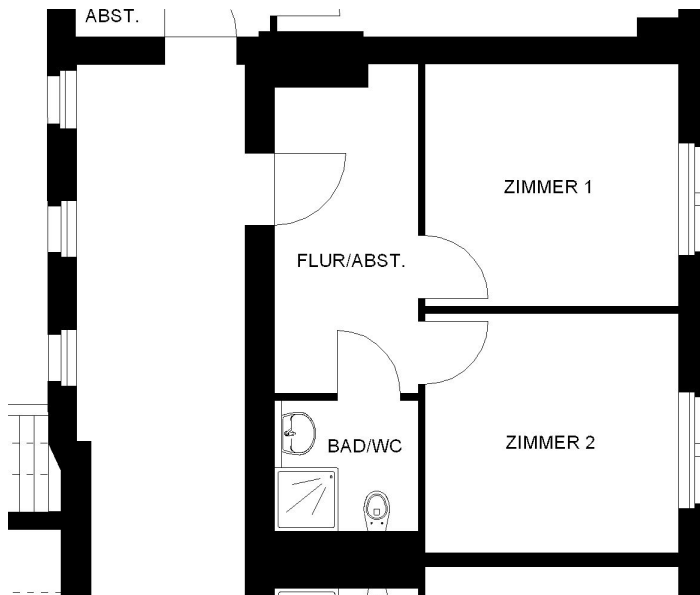
NUR FÜR STUDENTEN , SCHÜLER & AZUBIS

- WG geeignet (2 Personen)
- Internetvertrag inklusive
- Laminat in Wohnräumen und Flur
- hohe Decken
- Badezimmer mit Spiegel, Waschbecken und Dusche
- Pantryküche mit Mikrowelle, Kühlschrank und 2 Herdplatten

## ENERGIEAUSWEIS

Energieausweistyp:	Energieverbrauch
Energiekennwert:	111,00 kWh/(a m <sup>2</sup> )
Hauptenergieträger:	Fernwärme
Baujahr:	2007

## GRUNDRISS



## ZUR LAGE

An der Humboldtstraße, in direkter Nachbarschaft zur TU Braunschweig, ist im Jahr 2007 attraktiver Wohnraum für Studenten entstanden. Die Lage der Studentenwohnanlage wird von vielen Studenten als optimal empfunden. Genau zwischen dem Campusgelände und dem östlichen Ringgebiet gelegen, ist dieser Standort etwas Besonderes. Die Studentenwohnanlage versprüht einerseits den Charme eines denkmalgeschützten Altbaus und geht damit auf die Wohnwünsche vieler Studenten ein, die hohe Räume und Wohnen in Braunschweigs Gründerzeitviertel bevorzugen. Andererseits ist das Gebäude vollständig modernisiert und bietet Internetanschluss an die Rechner der Uni und einen Wäschekeller mit Waschautomaten. Der Botanische Garten liegt in unmittelbarer Nähe und die Innenstadt ist zu Fuß in wenigen Minuten erreichbar.

Sie interessieren sich für dieses Objekt? Nehmen Sie mit uns Kontakt auf! Wir helfen Ihnen gern.

## ANSPRECHPARTNER

**Nelli Brennecke**

Telefon: 05 31 . 59 03-100

E-Mail: kundenservice@wiederaufbau.de

## ÖFFNUNGSZEITEN

Hauptgeschäftsstelle Braunschweig, Gildenstraße 25

Mo, Di 09:00 - 16:00 Uhr

Mi, Fr 09:00 - 12:30 Uhr

Do 09:00 - 17:30 Uhr

## IHRE VORTEILE BEI DER ›WIEDERAUFBAU‹

Profitieren Sie von den genossenschaftlichen Vorteilen, die mit der Mitgliedschaft in unserer Genossenschaft einhergehen:

- Günstige Mieten
- Lebenslanges Wohnrecht
- Persönliche Betreuung
- 24-Stunden-Notdienst
- Mitbestimmungsrecht
- Soziales Engagement
- Sprechzeiten in den Quartieren
- Dividendenzahlung in H. von z.Zt. 4%
- Teilnahme an Mieterveranstaltungen
- ›meineWiederaufbau‹-App

## ANSICHTEN



Eingangsseite



Ansicht von der Kasernenstraße