

Wohnen fängt mit ›W‹ an.



Baugenossenschaft ›Wiederaufbau‹ eG
Güldenstraße 25 • 38100 Braunschweig
Telefon: 0531-5903-100
kundenservice@wiederaufbau.de
www.wiederaufbau.de



+ 3 ZIMMER MIT TRAUMHAFTEM BALKON + 38723 Seesen, Hochstr. 10B, 2. Geschoss rechts

OBJEKTDATEN

Zimmer:	3
Wohnfläche:	ca. 73 m ²
Etage/Lage:	2. Geschoss rechts
Grundmiete:	455,39 EUR
Vorauszahlung BK:	110,00 EUR
Heizung und/oder Warmwasser:	70,00 EUR
Abfallbeseitigung:	27,00 EUR
Gesamtmiete:	662,39 EUR
Frei ab:	01.06.2026
Genossenschaftsanteile:	
je Vertragspartner	150,00 EUR
+ Wohnung	1050,00 EUR

OBJEKTBSCHREIBUNG

Das 4-geschossige Mehrfamilienhaus mit insgesamt 8 Wohnungen wurde im Jahr 1993 erbaut. Bis zum Jahr 2018 fanden umfassende Sanierungsarbeiten an der Fassade, den Balkonen und den Versorgungssträngen statt. Um die Gartenpflege, Treppenhausreinigung und den Winterdienst brauchen Sie sich nicht kümmern! Ein professioneller Hausmeisterservice und Notdienst steht Ihnen immer zur Seite. Parkmöglichkeiten sind in unmittelbarer Nähe des Hauses vorhanden.

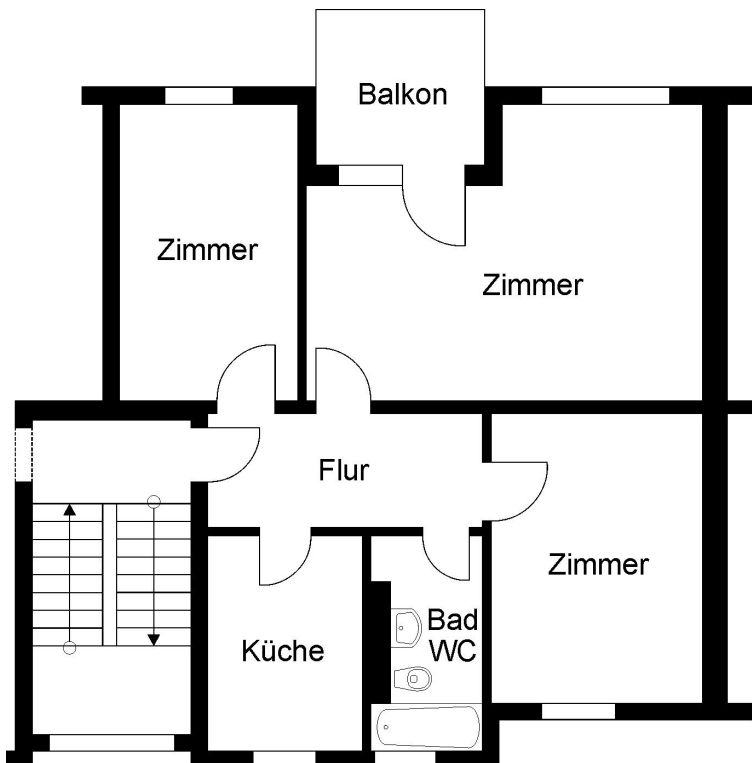
AUSSTATTUNG

- schön geschnittene 3-Zimmerwohnung mit Flur, Küche, Badezimmer und Loggia
- weiß-grau gefliestes Wannenbadezimmer mit Fenster
- Waschmaschinenanschluss im Badezimmer
- gemütliche Küche mit langem weißem Fliesenspiegel
- großer Flur für ausreichend Stauraum
- perfekt geschnittenes Wohnzimmer
- schöne Loggia mit herrlichem Blick
- mit Raufaser tapeziert und weiß gestrichene Wandflächen
- Deckenputzanstrich in weiß
- Laminatähnlicher Bodenbelag in allen Wohnräumen
- Kellerraum mit Strom und Licht
- Bezug zu sofort möglich

ENERGIEAUSWEIS

Energieausweistyp:	Energieverbrauch
Energiekennwert:	95,00 kWh/(a m ²)
Hauptenergieträger:	Erdgas (leicht)
Baujahr:	1993

GRUNDRISS



ZUR LAGE

Die idyllisch gelegene Stadt Seesen befindet sich am Rand des Harzes sowie in Mitte der Regionenstädte Braunschweig, Göttingen, Goslar und Wolfsburg. Seesen, auch bekannt als das "Fenster zum Harz" verfügt über 9 bezaubernde Ortsteile und 19.240 Einwohnern. Durch die optimale Anbindung an die beiden Autobahnanschlüssen (A2 und A7) sowie Bundesstraßen zum Harz sorgt der Standort mit seiner perfekten Verkehrslage für ein Zuhause von berufstätigen Pendlern oder Naturliebhabern. Neben mehreren Einkaufsmöglichkeiten bietet Seesen ausreichend Krippen- und Kindergartenplätze, alle Schulformen, Ärzte und Kliniken, als auch ein breites Angebot an sportlichen und kulturellen Anlaufstellen für Jung und Alt. Öffentliche Veranstaltungen wie das Stadt- oder das Sehusa-Mittelalterfest zählen zu den beliebten Ausflugszielen in der Region. Ein zentraler Zug- und Busbahnhof für das Erreichen der umherliegenden Städte und Ortsteile ist ebenfalls vorhanden. Die Stadt Seesen gehört zum Landkreis Goslar.

IHRE VORTEILE BEI DER ›WIEDERAUFBAU‹

Profitieren Sie von den genossenschaftlichen Vorteilen, die mit der Mitgliedschaft in unserer Genossenschaft einhergehen:

- Günstige Mieten
- Lebenslanges Wohnrecht
- Persönliche Betreuung
- 24-Stunden-Notdienst
- Mitbestimmungsrecht
- Soziales Engagement
- Sprechzeiten in den Quartieren
- Dividendenzahlung in H. von z.Zt. 4%
- Teilnahme an Mieterveranstaltungen
- ›meineWiederaufbau‹-App

Sie interessieren sich für dieses Objekt? Nehmen Sie mit uns Kontakt auf! Wir helfen Ihnen gern.

ANSPRECHPARTNER

Gaston Vollhardt

Telefon: 05 31 . 59 03-100

E-Mail: kundenservice@wiederaufbau.de

ÖFFNUNGSZEITEN

Geschäftsstelle Seesen, Bahnhofsplatz 6

Di 10:00 - 12:00 Uhr, 14:00 - 17:00 Uhr

(oder nach Vereinbarung)

ANSICHTEN



Eingangsseite



Flur



Kinderzimmer



Kinderzimmer



Wohnzimmer



Balkon

ANSICHTEN



Wohnzimmer



Wohnzimmer



Schlafzimmer



Schlafzimmer



Bad/WC



Küche