

Wohnen fängt mit ›W‹ an.



Baugenossenschaft ›Wiederaufbau‹ eG
Güldenstraße 25 • 38100 Braunschweig
Telefon: 0531-5903-100
kundenservice@wiederaufbau.de
www.wiederaufbau.de



3-ZIMMERWOHNUNG MIT WINTERGARTEN!

38723 Seesen, An der Ziegelei 3, 1. Geschoss rechts

OBJEKTDATEN

Zimmer:	3
Wohnfläche:	ca. 71 m ²
Etage/Lage:	1. Geschoss rechts
Grundmiete:	450,01 EUR
Vorauszahlung BK:	105,00 EUR
Heizung und/oder Warmwasser:	70,00 EUR
Abfallbeseitigung:	32,00 EUR
Gesamtmiete:	657,01 EUR
Frei ab:	Ab sofort
Genossenschaftsanteile:	
je Vertragspartner	150,00 EUR
+ Wohnung	1050,00 EUR

OBJEKTbeschreibung

Das 4-geschossige Mehrfamilienhaus mit insgesamt 8 Wohnungen wurde im Jahr 1991 erbaut. Das Haus verfügt über neue Thermopenfenster und einem Wärmeverbundsystem sowie einem neuen Fassadenanstrich. Jede Wohnung besitzt einen Kellerraum. Um die Gartenpflege und den Winterdienst brauchen Sie sich nicht kümmern! Ein professioneller Hausmeisterservice und Notdienst steht Ihnen immer zur Seite. Parkmöglichkeiten sind in unmittelbarer Nähe des Hauses vorhanden.

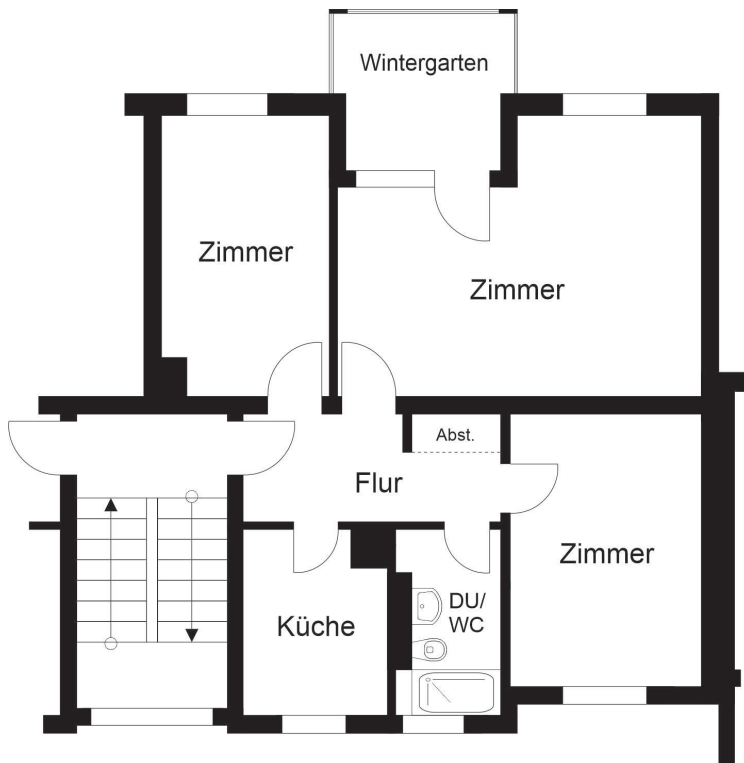
AUSSTATTUNG

- 3-Zimmerwohnung mit Küche, Badezimmer, Flur und Wintergarten
- großes Wohnzimmer mit ausreichenden Stauraum
- Wintergarten mit neuen Kunststofffenstern
- Flur mit geräumigen Einbauschränken
- Küche mit neuem Fliesenspiegel
- Duschbadezimmer mit hellen beige Wandfliesen
- weiße Mosaikbodenfliesen
- Waschmaschinenanschluss im Badezimmer
- Decken und Wände werden bei Bezug mit einem weißen Putzanstrich versehen
- Vinylbodenbelag wird in der Küche verlegt
- der Bodenbelag in den restlichen Zimmern sind vom zukünftigen Mieter selber zu verlegen
- 600,00 EURO Baumarktgutschein für Bodenbelagarbeiten und eine halbe Gesamtmiete als Mietgutschrift
- Mieterkeller mit Strom

ENERGIEAUSWEIS

Energieausweistyp:	Energieverbrauch
Energiekennwert:	117,00 kWh/(a m ²)
Hauptenergieträger:	Erdgas (leicht)
Baujahr:	1991

GRUNDRISS



ZUR LAGE

Die idyllisch gelegene Stadt Seesen befindet sich am Rand des Harzes sowie in Mitte der Regionenstädte Braunschweig, Göttingen, Goslar und Wolfsburg. Seesen, auch bekannt als das "Fenster zum Harz" verfügt über 9 bezaubernde Ortsteile und 19.240 Einwohnern. Durch die optimale Anbindung an die beiden Autobahnanschlüssen (A2 und A7) sowie Bundesstraßen zum Harz sorgt der Standort mit seiner perfekten Verkehrslage für ein Zuhause von berufstätigen Pendlern oder Naturliebhabern. Neben mehreren Einkaufsmöglichkeiten bietet Seesen ausreichend Krippen- und Kindergartenplätze, alle Schulformen, Ärzte und Kliniken, als auch ein breites Angebot an sportlichen und kulturellen Anlaufstellen für Jung und Alt. Öffentliche Veranstaltungen wie das Stadt- oder das Sehusa-Mittelalterfest zählen zu den beliebten Ausflugszielen in der Region. Ein zentraler Zug- und Busbahnhof für das Erreichen der umherliegenden Städte und Ortsteile ist ebenfalls vorhanden. Die Stadt Seesen gehört zum Landkreis Goslar.

IHRE VORTEILE BEI DER ›WIEDERAUFBAU‹

Profitieren Sie von den genossenschaftlichen Vorteilen, die mit der Mitgliedschaft in unserer Genossenschaft einhergehen:

- Günstige Mieten
- Lebenslanges Wohnrecht
- Persönliche Betreuung
- 24-Stunden-Notdienst
- Mitbestimmungsrecht
- Soziales Engagement
- Sprechzeiten in den Quartieren
- Dividendenzahlung in H. von z.Zt. 4%
- Teilnahme an Mieterveranstaltungen
- ›meineWiederaufbau‹-App

Sie interessieren sich für dieses Objekt? Nehmen Sie mit uns Kontakt auf! Wir helfen Ihnen gern.

ANSPRECHPARTNER

Gaston Vollhardt

Telefon: 05 31 . 59 03-100

E-Mail: kundenservice@wiederaufbau.de

ÖFFNUNGSZEITEN

Geschäftsstelle Seesen, Bahnhofsplatz 6
Di 10:00 - 12:00 Uhr, 14:00 - 17:00 Uhr
(oder nach Vereinbarung)

ANSICHTEN



Eingangsseite



Gartenseite



Musterbeispiel

Flur



Musterbeispiel

Küche



DU/WC



DU/WC

ANSICHTEN



Schlafzimmer



Schlafzimmer



Wohnzimmer



Wohnzimmer



Wintergarten



Kinderzimmer