

Wohnen fängt mit ›W‹ an.



Baugenossenschaft ›Wiederaufbau‹ eG
Güldenstraße 25 • 38100 Braunschweig
Telefon: 0531-5903-100
kundenservice@wiederaufbau.de
www.wiederaufbau.de



+ 2-RAUM-WOHNUNG MIT TAGESLICHTBAD +

38820 Halberstadt, Am Kloster 7, DG

OBJEKTDATEN

Zimmer:	2
Wohnfläche:	ca. 48 m ²
Etage/Lage:	DG
Grundmiete:	296,83 EUR
Vorauszahlung BK:	110,00 EUR
Heizung und/oder Warmwasser:	125,00 EUR
Abfallbeseitigung:	7,00 EUR
Gesamtmiete:	538,83 EUR
Frei ab:	Ab sofort
Genossenschaftsanteile:	
je Vertragspartner	150,00 EUR
+ Wohnung	600,00 EUR

OBJEKTBSCHREIBUNG

Diese Mietwohnung befindet sich in einem Mehrfamilienhauses, bestehend aus nur 6 Mietparteien.

Es wurden Fenster in Kunststoffrahmen eingebaut, die nicht nur für lichtdurchflutete Räume sorgen, sondern idealen Schall- und Wärmeschutz.

Ein eigener Keller mit Stromanschluss sowie ein Allgemeinkeller für Ihr Fahrrad sind hier gegeben.

Stellplätze und Garagenplätze sind direkt in der Anlage vorhanden und können zusätzlich gemietet werden.

Die Gartenpflege sowie der Winterdienst werden durch eine externe Firma durchgeführt.

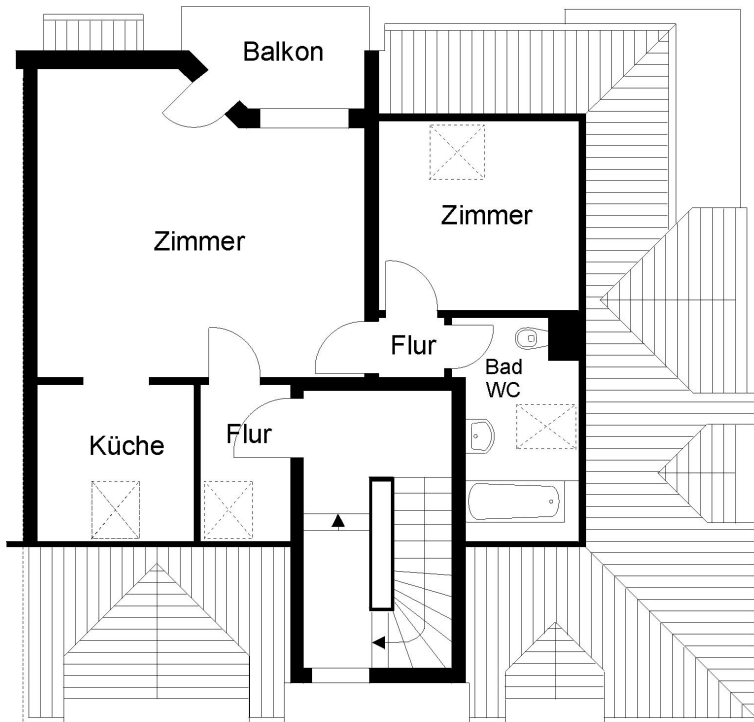
AUSSTATTUNG

- Alle Wände und Decken in allen Wohnräumen, im Flur und in der Küche: Raufasertapete weiß
- Weiß gefliestes Tageslichtbad mit Badewanne
- Bodenbelag in der Küche, im Flur und im Badezimmer: Fliesen weiß
- Bodenbelag in allen Wohnräumen: PVC Belag
- Offene Wohnküche
- Eigener Mieterkeller

ENERGIEAUSWEIS

Energieausweistyp:	Energieverbrauch
Energiekennwert:	88,00 kWh/(a m ²)
Hauptenergieträger:	Fernwärme
Baujahr:	1999

GRUNDRISS



ZUR LAGE

Ihre neue Wohnung befindet sich direkt Am Kloster, an der Holtemme.

Umgeben von kleinen Grünflächen sowie weiteren Nachbarhäusern, besitzt das Wohnen hier einen gewissen Charme, welches zu einer ruhigen und angenehmen Nachbarschaft führt.

In unmittelbarer Nähe zu Ihrer Wohnung, erreichbar über den Sargstedter Weg, die Braunschweiger Straße oder dem angrenzenden Park, befinden sich zahlreiche Einkaufsmöglichkeiten, Kindergärten oder Apotheken.

Die Öffentlichen Verkehrsmittel, wie die Straßenbahn Nr. 2, sind in wenigen Minuten an der Haltestelle Sargstedter Weg zu erreichen.

Sie interessieren sich für dieses Objekt? Nehmen Sie mit uns Kontakt auf! Wir helfen Ihnen gern.

ANSPRECHPARTNER

Teresa von Kruedener

Telefon: 05 31 . 59 03-100

E-Mail: kundenservice@wiederaufbau.de

ÖFFNUNGSZEITEN

Geschäftsstelle Halberstadt, Hans-Neupert-Straße 63C

Persönliche Beratungstermine werden nach Vereinbarung angeboten.

IHRE VORTEILE BEI DER ›WIEDERAUFBAU‹

Profitieren Sie von den genossenschaftlichen Vorteilen, die mit der Mitgliedschaft in unserer Genossenschaft einhergehen:

- Günstige Mieten
- Lebenslanges Wohnrecht
- Persönliche Betreuung
- 24-Stunden-Notdienst
- Mitbestimmungsrecht
- Soziales Engagement
- Sprechzeiten in den Quartieren
- Dividendenzahlung in H. von z.Zt. 4%
- Teilnahme an Mieterveranstaltungen
- ›meineWiederaufbau‹-App

ANSICHTEN



Eingangsseite



Flur



Wohnzimmer



Balkon



Küche



Schlafzimmer

ANSICHTEN



Bad/WC