

Wohnen fängt mit »W« an.



Baugenossenschaft »Wiederaufbau« eG
Güldenstraße 25 • 38100 Braunschweig
Telefon: 0531-5903-100
kundenservice@wiederaufbau.de
www.wiederaufbau.de



SCHÖNE 3-ZIMMER-WOHNUNG MIT BALKON

38159 Vechelde, Erlenweg 5, 1. Geschoss rechts

OBJEKTDATEN

Zimmer:	3
Wohnfläche:	ca. 73 m ²
Etage/Lage:	1. Geschoss rechts
Grundmiete:	510,00 EUR
Vorauszahlung BK:	140,00 EUR
Heizung und/oder Warmwasser:	65,00 EUR
Abfallbeseitigung:	46,00 EUR
Gesamtmiete:	761,00 EUR
Frei ab:	Ab sofort
Genossenschaftsanteile:	
je Vertragspartner	150,00 EUR
+ Wohnung	1050,00 EUR

OBJEKTbeschreibung

Das 3-geschossige Mehrfamilienhaus mit insgesamt sechs Wohnungen wurde im Jahr 1997 erbaut und befindet sich in einer ruhigen wenig befahrenen Straße.

Um die Treppenhausreinigung, die Gartenpflege und den Winterdienst müssen Sie sich nicht kümmern! Ein professioneller Hausmeisterservice steht Ihnen immer zur Seite.

Parkmöglichkeiten befinden sich direkt vor dem Haus.

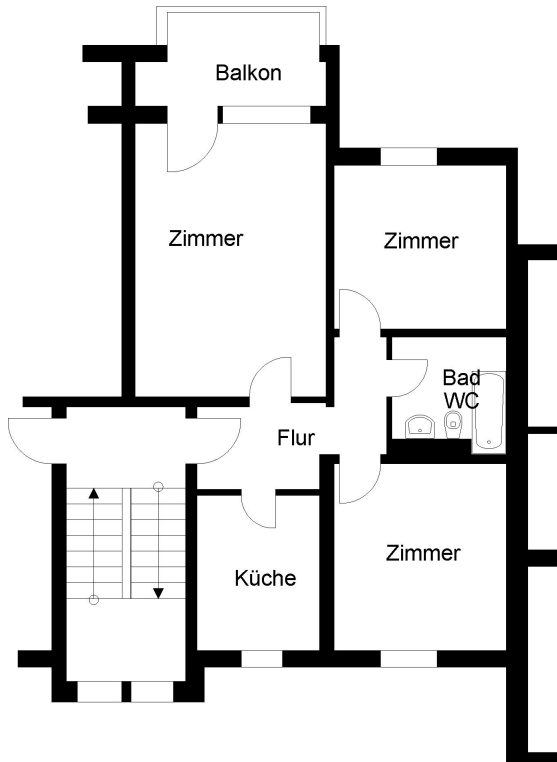
AUSSTATTUNG

- Badezimmer mit neuer Badewanne
- helles Wohnzimmer mit Zugang zum Balkon
- weitere Staumöglichkeiten im eigenen Mieterkeller

ENERGIEAUSWEIS

Energieausweistyp:	Energieverbrauch
Energiekennwert:	107,00 kWh/(a m ²)
Hauptenergieträger:	Erdgas (schwer)
Baujahr:	1996

GRUNDRISS



ZUR LAGE

Vechede ist eine Gemeinde im Landkreis Peine. Bis heute zählt sie rund 17.000 Einwohner. Tendenz steigend. Der Ort Vechede verfügt über eine hervorragende Infrastruktur. Ärzte, Schulen, Kindergärten, Einkaufsmöglichkeiten und vieles mehr sind vorhanden. Durch die verkehrsgünstige Lage im Städtedreieck Braunschweig, Salzgitter und Peine erlangt Vechede an immer größerer Beliebtheit. Ein neues Einkaufszentrum an der Umgehungsstraße und eine attraktive Ladenstraße im Ortskern runden dieses perfekte Kleinstadtleben ab. Bis in das Zentrum sind es ebenfalls nur wenige Minuten. In der Gemeinde gibt es verschiedene Arztpraxen einschließlich Fachärzten wie Zahnarzt, Augenarzt und natürlich Allgemeinmediziner sowie drei Apotheken und diverse Praxen im Bereich Fitness, Wellness und Physiotherapie.

Sie interessieren sich für dieses Objekt? Nehmen Sie mit uns Kontakt auf! Wir helfen Ihnen gern.

ANSPRECHPARTNER

Nadine Friedrichs

Telefon: 05 31 . 59 03-100

E-Mail: kundenservice@wiederaufbau.de

ÖFFNUNGSZEITEN

Hauptgeschäftsstelle Braunschweig, Gùldenstraße 25

Mo, Di 09:00 - 16:00 Uhr

Mi, Fr 09:00 - 12:30 Uhr

Do 09:00 - 17:30 Uhr

IHRE VORTEILE BEI DER ›WIEDERAUFBAU‹

Profitieren Sie von den genossenschaftlichen Vorteilen, die mit der Mitgliedschaft in unserer Genossenschaft einhergehen:

- Günstige Mieten
- Lebenslanges Wohnrecht
- Persönliche Betreuung
- 24-Stunden-Notdienst
- Mitbestimmungsrecht
- Soziales Engagement
- Sprechzeiten in den Quartieren
- Dividendenzahlung in H. von z.Zt. 4%
- Teilnahme an Mieterveranstaltungen
- ›meineWiederaufbau‹-App

ANSICHTEN



Eingangsseite



Gartenseite