

Wohnen fängt mit ›W‹ an.



Baugenossenschaft ›Wiederaufbau‹ eG
Güldenstraße 25 • 38100 Braunschweig
Telefon: 0531-5903-100
kundenservice@wiederaufbau.de
www.wiederaufbau.de



+ 3 ZIMMER MIT BALKON - MIT MODERNISIERTEM BAD +

38723 Seesen, Gänseforte 9, 1. Geschoss links

OBJEKTDATEN

Zimmer:	3
Wohnfläche:	ca. 63 m ²
Etage/Lage:	1. Geschoss links
Grundmiete:	426,06 EUR
Vorauszahlung BK:	125,00 EUR
Heizung und/oder Warmwasser:	80,00 EUR
Abfallbeseitigung:	30,00 EUR
Gesamtmiete:	661,06 EUR
Frei ab:	01.06.2026
Genossenschaftsanteile:	
je Vertragspartner	150,00 EUR
+ Wohnung	900,00 EUR

OBJEKTBSCHREIBUNG

Das 3-geschossige Mehrfamilienhaus mit insgesamt 6 Wohnungen wurde im Jahr 1967 erbaut. Bis zum Jahr 2017 fanden umfassende Sanierungsarbeiten an der Fassade und den Versorgungssträngen inkl. umfassenden Badezimmersanierungen statt. Das Dach, die Fenster sowie die Balkone wurden ebenso erneuert. Um die Gartenpflege, Treppenhausreinigung und den Winterdienst brauchen Sie sich nicht kümmern! Ein professioneller Hausmeisterservice und Notdienst steht Ihnen immer zur Seite. Parkmöglichkeiten sind in unmittelbarer Nähe des Hauses vorhanden.

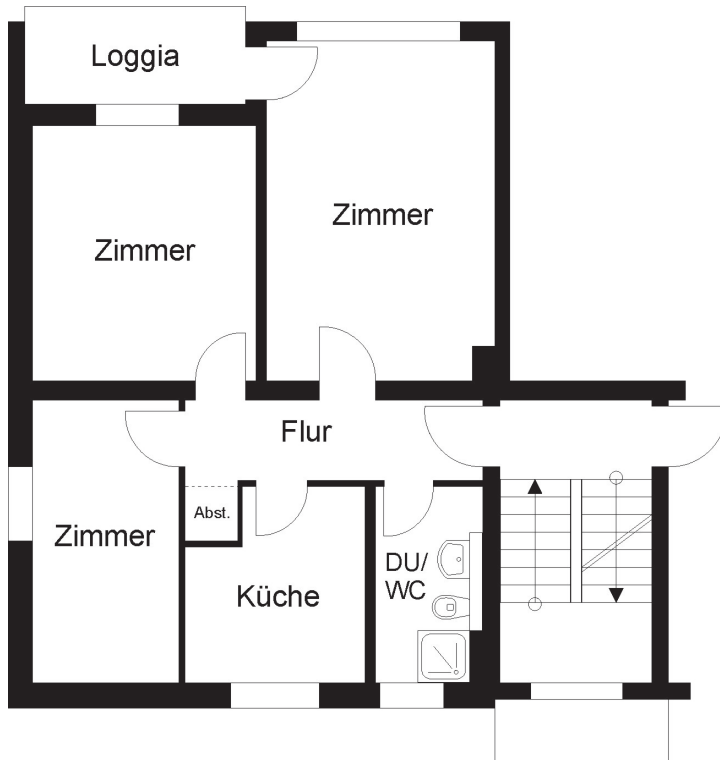
AUSSTATTUNG

- 3-Zimmerwohnung mit Küche, Badezimmer, Flur, Abstellraum und Loggia
- modernisiertes Badezimmer mit flacher Duschtasse und Glastrennwand
- hochwertige Sanitärobjekte und Sprossenheizkörper
- Waschmaschinenanschluss im Badezimmer
- bei Einzug erneuerte Elektroleitungen
- Vinylbodenbeläge in der Küche, Flur und Abstellraum
- die Bodenflächen im Wohn-, Schlaf- und Kinderzimmer sind vom zukünftigen Mieter selber zu verlegen.
- neuer Fliesenspiegel mit ausreichend Steckdosen in der Küche
- die Decken und Wände im Flur und Küche sind mit Raufasertapete tapeziert und werden weiß gestrichen übergeben
- die Wände im Wohn- und Schlafzimmer sind vom zukünftigen Mieter selber zu gestalten
- für die Bodenbelags-, Maler- bzw. Tapezierarbeiten erhält der zukünftige Mieter einen Baumarktgutschein in Höhe von 600,00 EURO und eine Mietgutschrift in Höhe einer Gesamtmiete
- die Wände im Badezimmer sind mit weißem Putzanstrich und tapeziert sowie gestrichener Decke versehen
- Kellerraum mit Strom

ENERGIEAUSWEIS

Energieausweistyp:	Energieverbrauch
Energiekennwert:	171,00 kWh/(a m ²)
Hauptenergieträger:	Erdgas (schwer)
Baujahr:	1967

GRUNDRISS



ZUR LAGE

Die idyllisch gelegene Stadt Seesen befindet sich am Rand des Harzes sowie in Mitte der Regionenstädte Braunschweig, Göttingen, Goslar und Wolfsburg. Seesen, auch bekannt als das "Fenster zum Harz" verfügt über 9 bezaubernde Ortsteile und 19.240 Einwohnern. Durch die optimale Anbindung an die beiden Autobahnanschlüssen (A2 und A7) sowie Bundesstraßen zum Harz sorgt der Standort mit seiner perfekten Verkehrslage für ein Zuhause von berufstätigen Pendlern oder Naturliebhabern. Neben mehreren Einkaufsmöglichkeiten bietet Seesen ausreichend Krippen- und Kindergartenplätze, alle Schulformen, Ärzte und Kliniken, als auch ein breites Angebot an sportlichen und kulturellen Anlaufstellen für Jung und Alt. Öffentliche Veranstaltungen wie das Stadt- oder das Sehusa-Mittelalterfest zählen zu den beliebten Ausflugszielen in der Region. Ein zentraler Zug- und Busbahnhof für das Erreichen der umherliegenden Städte und Ortsteile ist ebenfalls vorhanden. Die Stadt Seesen gehört zum Landkreis Goslar.

IHRE VORTEILE BEI DER ›WIEDERAUFBAU‹

Profitieren Sie von den genossenschaftlichen Vorteilen, die mit der Mitgliedschaft in unserer Genossenschaft einhergehen:

- Günstige Mieten
- Lebenslanges Wohnrecht
- Persönliche Betreuung
- 24-Stunden-Notdienst
- Mitbestimmungsrecht
- Soziales Engagement
- Sprechzeiten in den Quartieren
- Dividendenzahlung in H. von z.Zt. 4%
- Teilnahme an Mieterveranstaltungen
- ›meineWiederaufbau‹-App

Sie interessieren sich für dieses Objekt? Nehmen Sie mit uns Kontakt auf! Wir helfen Ihnen gern.

ANSPRECHPARTNER

Gaston Vollhardt

Telefon: 05 31 . 59 03-100

E-Mail: kundenservice@wiederaufbau.de

ÖFFNUNGSZEITEN

Geschäftsstelle Seesen, Bahnhofsplatz 6
Di 10:00 - 12:00 Uhr, 14:00 - 17:00 Uhr
(oder nach Vereinbarung)

ANSICHTEN



Gartenseite



Eingangsseite



Flur



DU/WC



DU/WC



DU/WC

ANSICHTEN



Küche



Küche



Kinderzimmer



Kinderzimmer



Schlafzimmer



Schlafzimmer