

Wohnen fängt mit ›W‹ an.



Baugenossenschaft ›Wiederaufbau‹ eG

Güldenstraße 25 • 38100 Braunschweig

Telefon: 0531-5903-100

kundenservice@wiederaufbau.de

www.wiederaufbau.de



+++ 1 ZIMMER MIT GROSSER TERRASSE +++

38106 Braunschweig, Lampadiusring 1, EG rechts

OBJEKTDATEN

Zimmer:	1
Wohnfläche:	ca. 43 m ²
Etage/Lage:	EG rechts
Grundmiete:	480,00 EUR
Vorauszahlung BK:	100,00 EUR
Heizung und/oder Warmwasser:	52,00 EUR
Abfallbeseitigung:	14,00 EUR
Gesamtmiете:	646,00 EUR
Frei ab:	01.02.2026
Genossenschaftsanteile:	
je Vertragspartner	150,00 EUR
+ Wohnung	1050,00 EUR

OBJEKTBSCHREIBUNG

Das 5-geschossige Mehrfamilienhaus mit insgesamt 19 Wohnungen wurde im Jahr 2019 erbaut. Der Zugang zum Objekt ist ebenerdig gestaltet.

Um die Treppenhausreinigung, die Gartenpflege und den Winterdienst müssen Sie sich nicht kümmern!

Zwischen den Wohngebäuden befinden sich ausreichend Grünflächen und Sitzgelegenheiten - sie können als Wohnhof und Quartiersplatz genutzt werden. Für Kinder stehen Spielgeräte mit Rutsche und Stufenreck, Nestschaukel und Drehspiel bereit.

Das Haus verfügt über eine zweigeschossige Tiefgarage. Bei Interesse an einem Stellplatz sprechen Sie uns an.

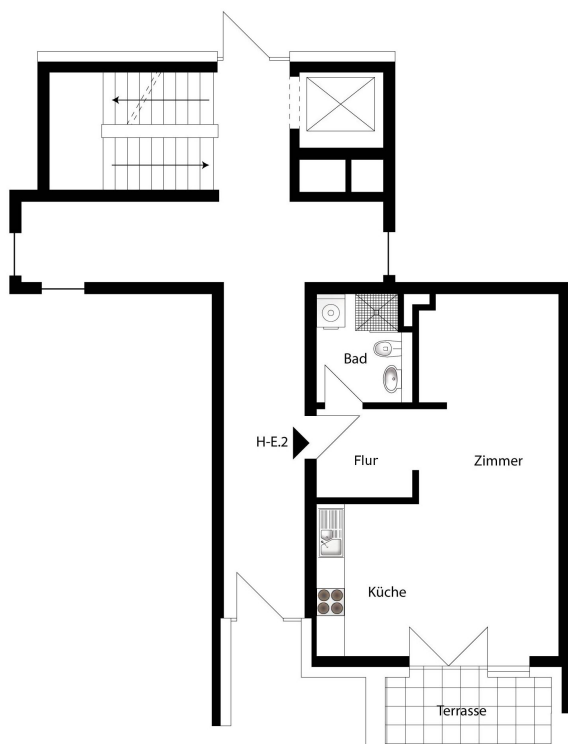
AUSSTATTUNG

- hochwertiger Bodenbelag aus Designplanken
- tapezierte und weiß gestrichene Wand- und Deckenflächen
- 3-fach verglaste und abschließbare Kunststofffenster
- elektrische Rollläden
- Be- und Entlüftungsanlage
- ebenerdig begehbare Aufzug
- moderner Multimediaanschluss und Zugang zu schnellem Internet über einen Kabel- und einen Glasfaseranschluss
- Einbauküche kann gegen Zahlung eines Abstands vom Vermieter übernommen werden
- zusätzliche Abstellfläche im eigenen Kellerraum

ENERGIEAUSWEIS

Energieausweistyp:	Endenergiebedarf
Energiekennwert:	47,00 kWh/(a m²)
Hauptenergieträger:	Fernwärme
Baujahr:	2019

GRUNDRISS



Sie interessieren sich für dieses Objekt? Nehmen Sie mit uns Kontakt auf! Wir helfen Ihnen gern.

ANSPRECHPARTNER

Ricarda Ryll

Telefon: 05 31 . 59 03-100

E-Mail: kundenservice@wiederaufbau.de

ÖFFNUNGSZEITEN

Hauptgeschäftsstelle Braunschweig, Gildenstraße 25

Mo, Di 09:00 - 16:00 Uhr

Mi, Fr 09:00 - 12:30 Uhr

Do 09:00 - 17:30 Uhr

ZUR LAGE

Das Stadtquartier "Caspari-Viertel" liegt im nördlichen Ringgebiet Braunschweigs zwischen Mittel- und Büldenweg. Die Nähe zur Innenstadt und zur Universität, genauso wie die bereits vorhandenen Dienstleistungs- und Freizeitangebote, erfüllen die besten Voraussetzungen für ein städtisches Quartier.

Über die Stadtautobahn erreichen Sie schnell alle Ziele in Nah und Fern. Auch befinden sich mehrere Bus- und Straßenbahnhaltestellen in unmittelbarer Nähe. Die Braunschweiger Innenstadt ist in wenigen Fahrradminuten zu erreichen. Der Nordpark, der Ölper See oder der Schul- und Bürgergarten in unmittelbarer Nähe bieten einen hohen Naherholungswert.

IHRE VORTEILE BEI DER ›WIEDERAUFBAU‹

Profitieren Sie von den genossenschaftlichen Vorteilen, die mit der Mitgliedschaft in unserer Genossenschaft einhergehen:

- Günstige Mieten
- Lebenslanges Wohnrecht
- Persönliche Betreuung
- 24-Stunden-Notdienst
- Mitbestimmungsrecht
- Soziales Engagement
- Sprechzeiten in den Quartieren
- Dividendenzahlung in H. von z.Zt. 4%
- Teilnahme an Mieterveranstaltungen
- ›meineWiederaufbau‹-App

ANSICHTEN



Straßenseite



Grundriss 2D



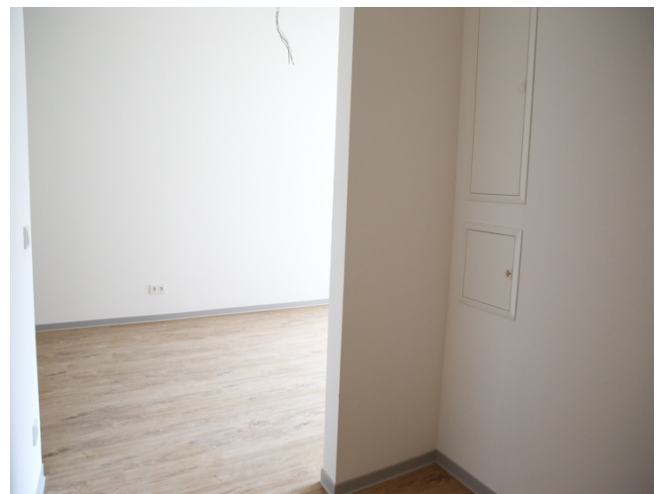
Grundriss 3D



Straßenseite



Flur



Flur

ANSICHTEN



DU/WC



DU/WC



DU/WC



Wohn- / Schlafzimmer



Wohnzimmer / Küche



Küche