

Wohnen fängt mit »W« an.



Baugenossenschaft »Wiederaufbau« eG

Güldenstraße 25 • 38100 Braunschweig

Telefon: 0531-5903-100

kundenservice@wiederaufbau.de

www.wiederaufbau.de



"WOHNEN MIT ZUKUNFT" - SELBST BESTIMMT WOHNEN

38642 Goslar, Liegnitzer Str. 8, 2. Geschoss rechts

OBJEKTDATEN

Zimmer:	2
Wohnfläche:	ca. 52 m ²
Etage/Lage:	2. Geschoss rechts
Grundmiete:	362,90 EUR
Vorauszahlung BK:	115,00 EUR
Heizung und/oder Warmwasser:	50,00 EUR
Abfallbeseitigung:	10,00 EUR
Gesamtmiete:	537,90 EUR
Frei ab:	Ab sofort
Genossenschaftsanteile:	
je Vertragspartner	150,00 EUR
+ Wohnung	1200,00 EUR

OBJEKTBSCHREIBUNG

Dieses 4-geschossige Objekt wurde im Jahr 2007 erbaut und beherbergt unser "Wohnen mit Zukunft". Die 34 Wohnungen bietet hierbei ein Wohnen mit bis ins hohe Alter.

Das Objekt verfügt über einen Fahrstuhl sowie über automatische Türen, die per Taster geöffnet werden können. Die seniorengerechten Bäder in den Wohnungen schaffen viel Komfort.

Das gesamte Objekt verfügt über extra breite Türen und ist barrierefrei. Eine Videogegensprechanlage ist in jeder Wohnung vorhanden.

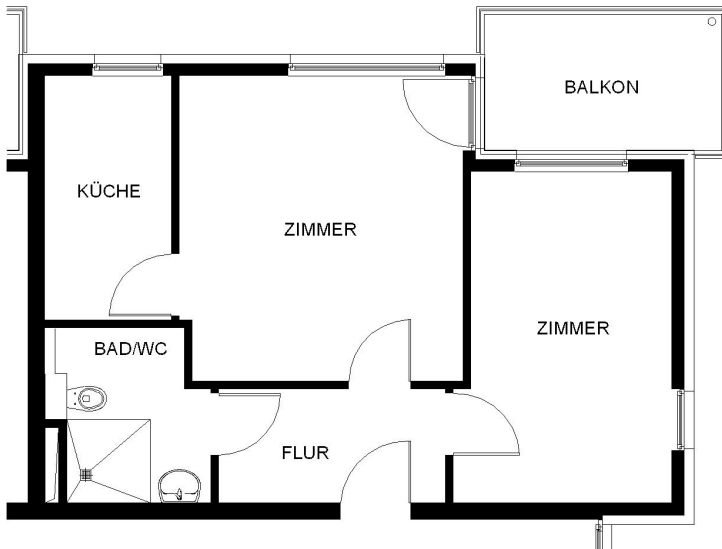
AUSSTATTUNG

Großes Badezimmer mit ebenerdiger
Dusche
Großzügiger Balkon
PVC-Holzoptik
Separater Kellerraum

ENERGIEAUSWEIS

Energieausweistyp:	Energieverbrauch
Energiekennwert:	71,00 kWh/(a m ²)
Hauptenergieträger:	Erdgas (leicht)
Baujahr:	2008

GRUNDRISS



ZUR LAGE

Die UNESCO-Weltkulturerbe-Stadt Goslar liegt zwischen den nordwestlichen Ausläufern des Nationalparks Harz und dem äußersten Süden des Salzgitter-Höhenzugs. Im Norden der Stadt liegen die lebenswerten Stadtteile Jürgenohl und Kramerswinkel. Über 9.000 Menschen nennen diese Stadtteile ihr zu Hause.

Das kulturelle Zentrum bildet der, nur wenige Gehminuten von Ihrem neuen zu Hause entfernte, Marktplatz in Jürgenohl. Eine moderne Geschäftswelt und der Wochenmarkt versorgen die Anwohner mit den Dingen des täglichen Bedarfs. Die Buslinien 801, 802 und 803 sorgen für eine gute Erreichbarkeit der historischen Altstadt. Die Asklepios Harzlinik Goslar mit angeschlossenem Ärztehaus und Apotheken liegt ganz in der Nähe. Auch junge Familien werden den hohen Grad an Bildungseinrichtungen zu schätzen wissen. Zwei Kindertagesstätten runden das Betreuungsangebot ab. Überzeugen Sie sich selbst von der belebenden „Harzer Luft“.

Sie interessieren sich für dieses Objekt? Nehmen Sie mit uns Kontakt auf! Wir helfen Ihnen gern.

ANSPRECHPARTNER

Albin Bertram

Telefon: 05 31 . 59 03-100

E-Mail: kundenservice@wiederaufbau.de

ÖFFNUNGSZEITEN

Geschäftsstelle Goslar, Vogelsang 2

Mo 14:00 - 16:00 Uhr

Mi 10:00 - 13:00 Uhr

Do 10:00 - 13:00 Uhr, 14:00 - 17:00 Uhr

IHRE VORTEILE BEI DER ›WIEDERAUFBAU‹

Profitieren Sie von den genossenschaftlichen Vorteilen, die mit der Mitgliedschaft in unserer Genossenschaft einhergehen:

- Günstige Mieten
- Lebenslanges Wohnrecht
- Persönliche Betreuung
- 24-Stunden-Notdienst
- Mitbestimmungsrecht
- Soziales Engagement
- Sprechzeiten in den Quartieren
- Dividendenzahlung in H. von z.Zt. 4%
- Teilnahme an Mieterveranstaltungen
- ›meineWiederaufbau‹-App

ANSICHTEN



Eingangsseite



Gartenseite



Eingangsseite



Gartenanlage